

Percorsi ciclabili in Ticino

Presentazione ai Comuni

25 marzo 2010
Sezione della mobilità
ing Stéphane Grounauer
ing Stefano Morettini

Sezione della mobilità



Ciclista = ?



Ciclisti utilitari



Ciclisti per svago / famiglie



Freeride



Ciclisti corridori



Mountain bike

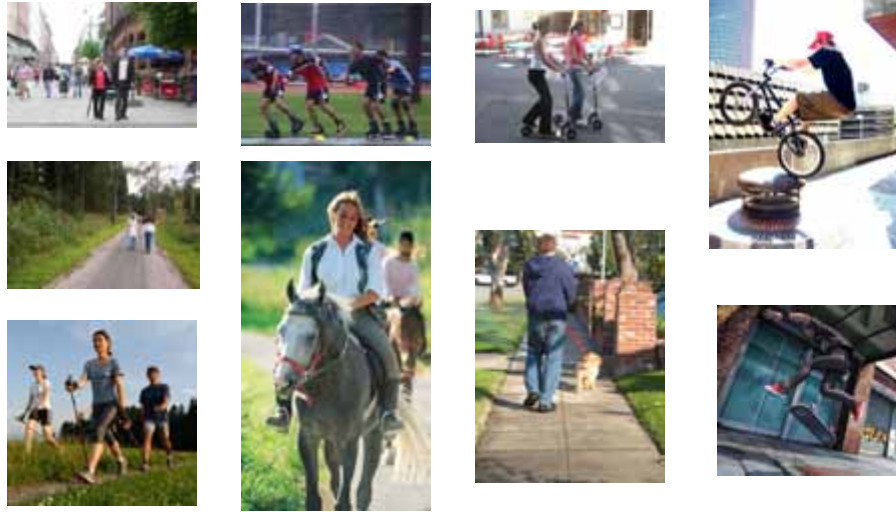


Downhill

Sezione della mobilità



Altre tipologie di utenti non motorizzati



Sezione della mobilità



3

Terminologia

Rete

Percorso

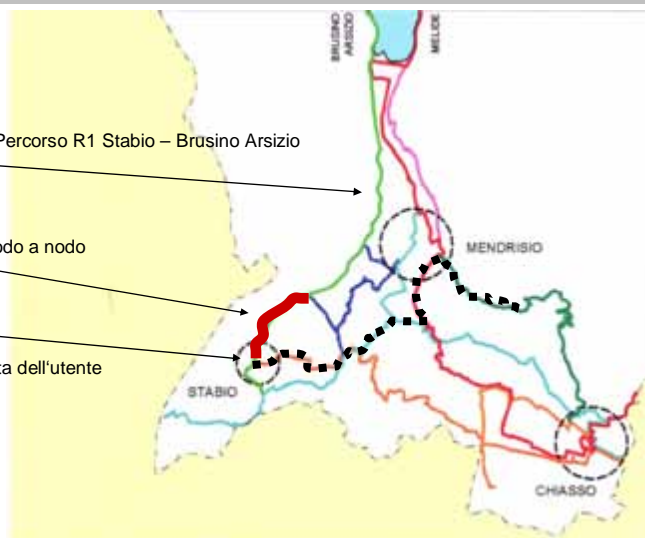
Percorso R1 Stabio – Brusino Arsizio

Tratta

da nodo a nodo

Itinerario

punto di vista dell'utente



Sezione della mobilità



4

bicicletta = veicolo

■ 741.01

Legge federale sulla circolazione stradale (LCStr)

del 19 dicembre 1958 (Stato 1° gennaio 2010)

Titolo secondo: Veicoli e conducenti

Capo secondo: Veicoli senza motore e loro conducenti

[Art. 18 Velocipedi](#)

[Art. 19 Ciclisti](#)

[Art. 20 Altri veicoli](#)

[Art. 21 Conducenti di veicoli a trazione animale](#)

Tipologie di tratta



Pista ciclabile



Corsia ciclabile



Strada idonea

(Marciapiede
promiscuo)

Pianificazione

Sezione della mobilità



7

Pianificazione 1 – Piano dei percorsi



- La tavola complementare con il piano dei percorsi pedonali e ciclabili (non vincolante per il privato) è uno strumento di pianificazione!

Pianificazione

- Pianificazione di percorsi ciclabili – Manuale

Ufficio federale delle strade, 2008

www.traffico-lento.ch

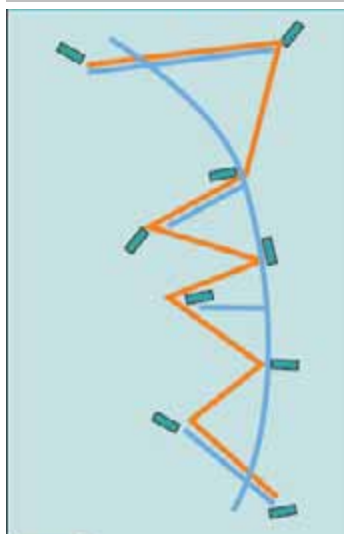


Sezione della mobilità



9

Qualità dell'offerta in base alla capillarità dell'allacciamento



Buon servizio tramite percorso ciclabile



Servizio insufficiente tramite percorso ciclabile



Destinazioni importanti

Sezione della mobilità



10

Qualità dell'offerta in base a deviazioni e dislivello

Formula per il calcolo di D

$$D = \left(\frac{E}{L} + \frac{(H : 40) \times 1000}{L} \right) \times 100$$

D = deviazioni e dislivelli
E = lunghezza effettiva del percorso
L = linea d'aria
H = dislivello reale
meno differenza di dislivello naturale

Livelli di qualità

Percorsi destinati alla mobilità quotidiana e al tempo libero: D meno di 120 %

Mobilità quotidiana: D meno di 135 %
Mobilità del tempo libero: D meno di 140 %

Mobilità quotidiana: D massimo 150 %
Mobilità del tempo libero: D massimo 160 %

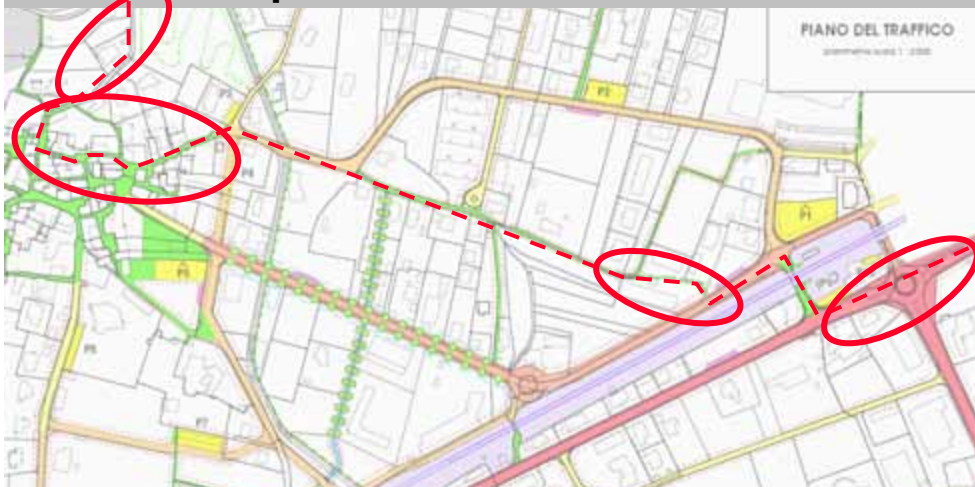
Mobilità quotidiana: D più di 150 %
Mobilità del tempo libero: D più di 160 %

Sezione della mobilità



11

Pianificazione 2 Trasporre nel Piano del traffico



- I percorsi ciclabili necessitano di aree intavolate come fondi!

Pianificazione 2 Trasporre nel piano del traffico

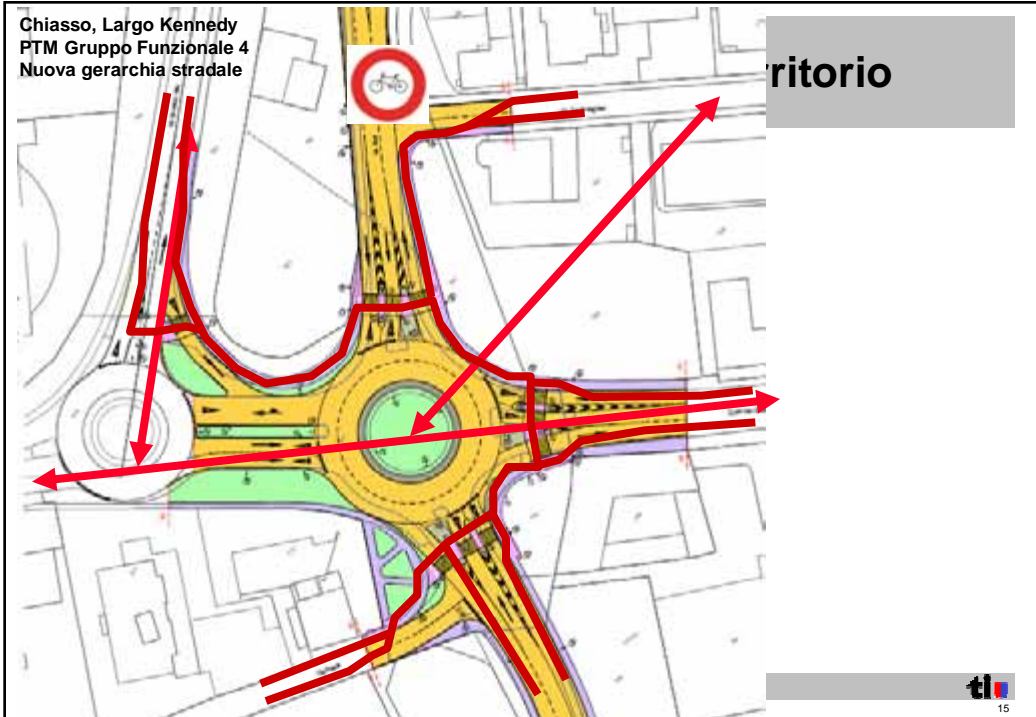
- Il piano del traffico vincolante costituisce la base legale per la pubblicazione delle opere a livello comunale
- Senza base legale anche la pubblicazione di segnaletica è esposta a ricorsi



Progettazione



Chiasso, Largo Kennedy
PTM Gruppo Funzionale 4
Nuova gerarchia stradale



Migliorie diverse



Migliorie diverse Imbocco di una pista



Sezione della mobilità



17

Migliorie diverse Immissione sulla carreggiata



Sezione della mobilità

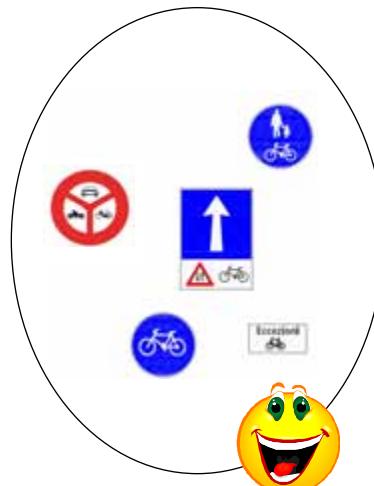


18

Migliorie diverse Sensi unici / divieti / strade senza uscita



Esempi di segnaletica concernente le biciclette



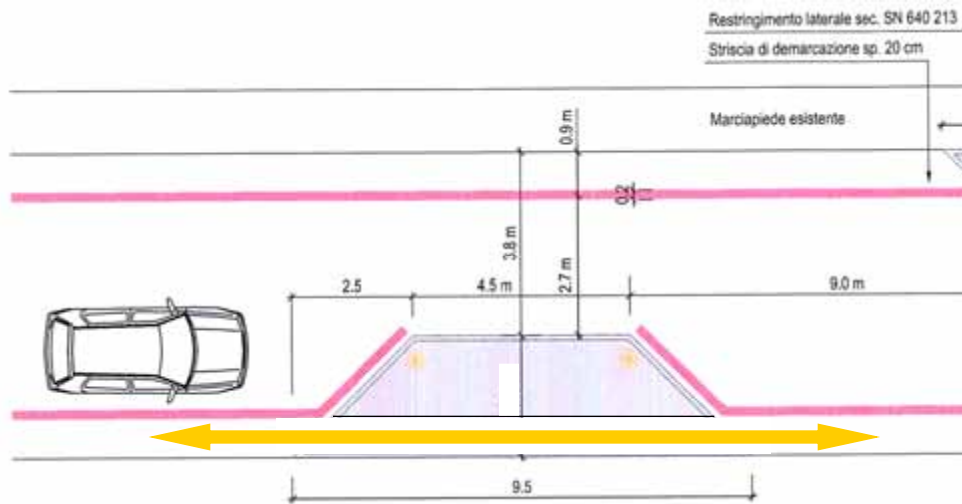
Migliorie diverse Pavimentazione



Migliorie diverse Moderazione del traffico attenta ai ciclisti



Migliorie diverse Moderazione del traffico attenta ai ciclisti

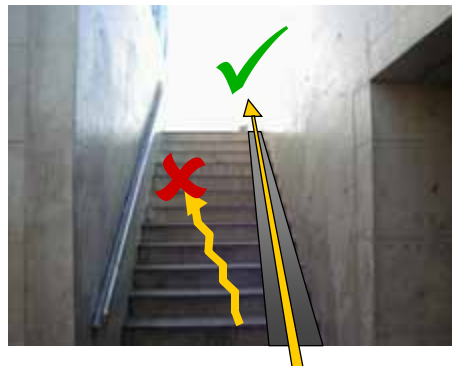
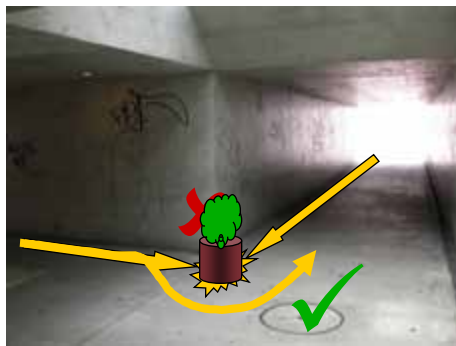


Sezione della mobilità



23

Migliorie diverse Punti di conflitto e ostacoli



Sezione della mobilità



24

Migliorie diverse Binari

- Segnaletica con implicazioni verso le biciclette



Sezione della mobilità



25

Migliorie diverse Apertura di passaggi



Sezione della mobilità



26

Migliorie diverse Ostacoli



Sezione della mobilità

Migliorie diverse Apertura di passaggi



Sezione della mobilità

Migliorie diverse Non così...



Sezione della mobilità



29

Manutenzione

Sezione della mobilità



30

Manutenzione

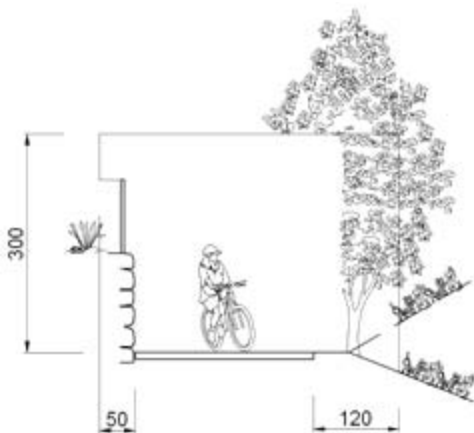


Sezione della mobilità



31

Manutenzione - Competenze



Strada	Lavoro manuale	Scopatrice a un asse	Scopatrice piccola	Scopatrice media	Scopatrice grossa
Piste ciclabili e camminamenti pedonali asfaltati	⊙	⊙	⊙	⊙	⊙
Strade non asfaltate	⊙	⊙	⊙	⊙	⊙

- ⊙ Inadeguato
- ⊙ Parzialmente appropriato
- ⊙ Appropriato

Comune	Riferimenti Strada DB	Lunghezza	Zona	Competenza
Asola	PA 13 PR 119 +950 PR 120 +130	180m	In zona edificabile	Comunale
Licame	PT 406 PR 50 +670 PR 70 +200	1500m	Fuori zona edificabile	Cantonale
Gordevio	P 407 PR 180 +660 PR 200 +400	1720m	In minima parte edificabile	Cantonale
Cresciano	PC PR 620 +060 PR 620 +760	680m	Edificabile	Comunale

Sezione della mobilità

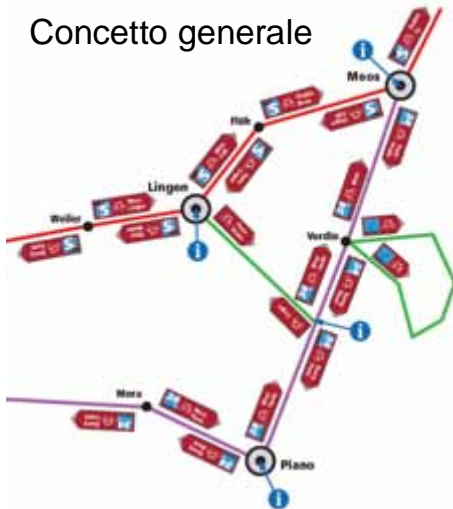


32

Altri aspetti importanti

Cartelli indicatori

Concetto generale



Norme



Parcheggi



Pubblici



Privati

Informazione - Sensibilizzazione

- A che servono le infrastrutture se non sono conosciute?



Come si procede?

Percorsi
nazionali
cantonali



Realizzazione

Percorsi
regionali



Pianificazione



PMax



PDef



Realizzazione

Percorsi
locali



Pianificazione



PMax



PDef



Realizzazione

Sezione della mobilità



37

Informazioni

Queste diapositive sono scaricabili su

www.ti.ch/biciclette

Maggiori informazioni

Sezione della mobilità

091 814 49 01

dt-sm@ti.ch

Sezione della mobilità



38